

水の

呼吸



之 型土

五

牙

動力

骨質

我們去看  
魔術表演吧!



好呀!



我要表演  
的魔術  
叫「五動牙  
籤」!



好期待!



對呀!



先把牙籤  
折一半,記  
得不能折斷  
喔!





要準備  
十個  
五個嘍!



再排  
成這  
樣

滴  
管



把水滴在  
牙籤之間的  
空位

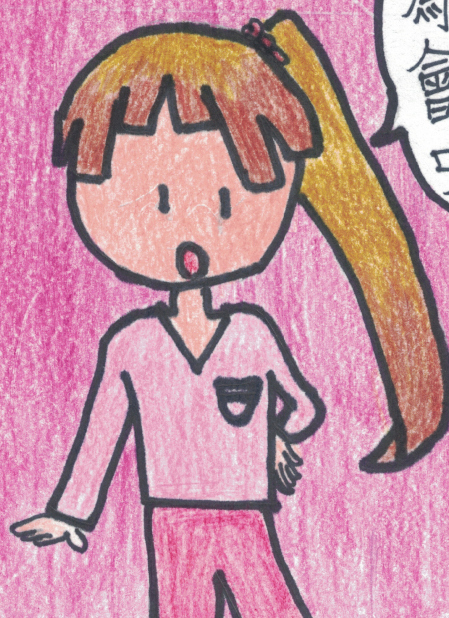
用滴管就  
不怕水滴太  
多了!



看!  
變成五  
角星了!



哇!  
好神奇!

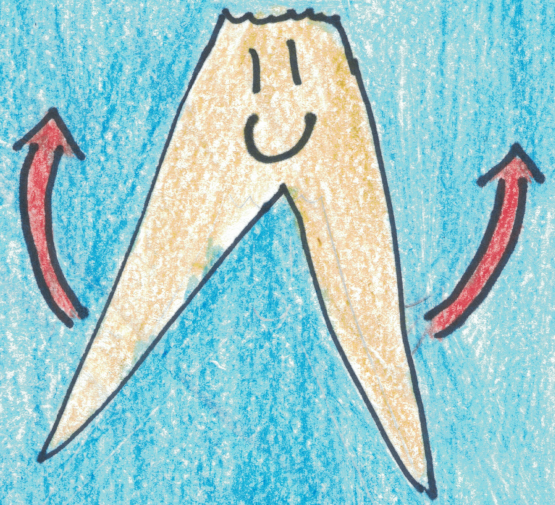


為什麼  
會這樣  
呢?

牙籤上滴水後，它的斷  
裂處會吸水



半斷掉的牙籤會傾向  
於重新變直



長大中.....

由於水的表面張力導致  
靠近中心的沾了水的那  
部分牙籤會相互遠離，  
牙籤就會慢慢變成五角  
星的形狀。



如果給我喝  
太多水，就會增加阻力，  
實驗就做不好唷!



