

①



無所不在的光





②



光源

可以自行發光的物體

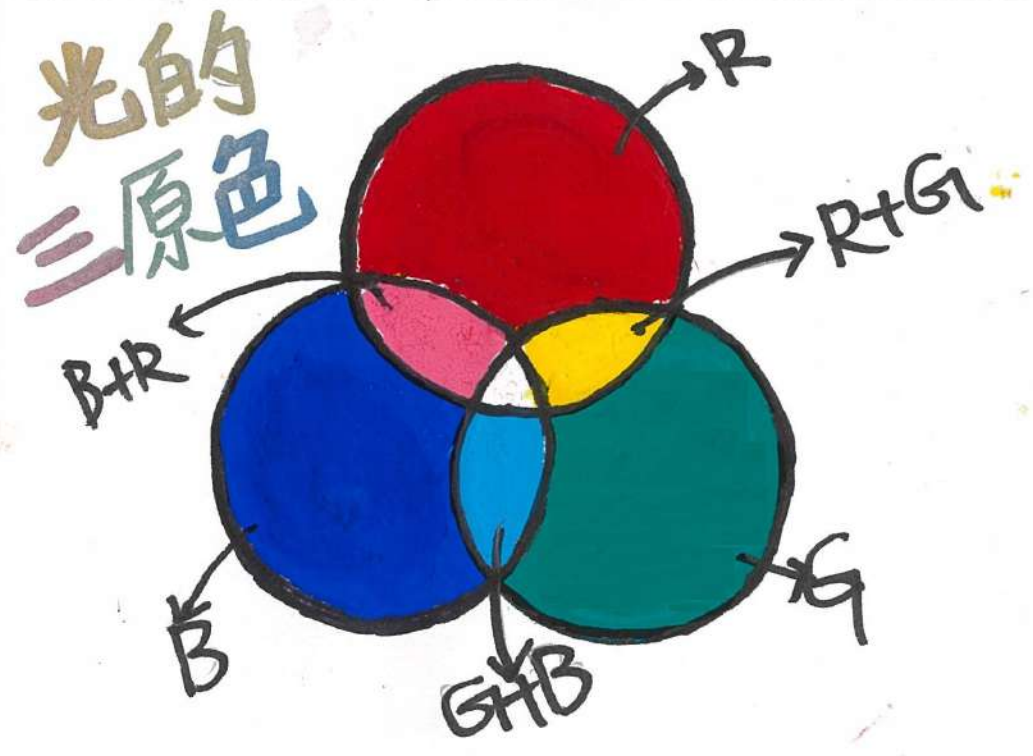
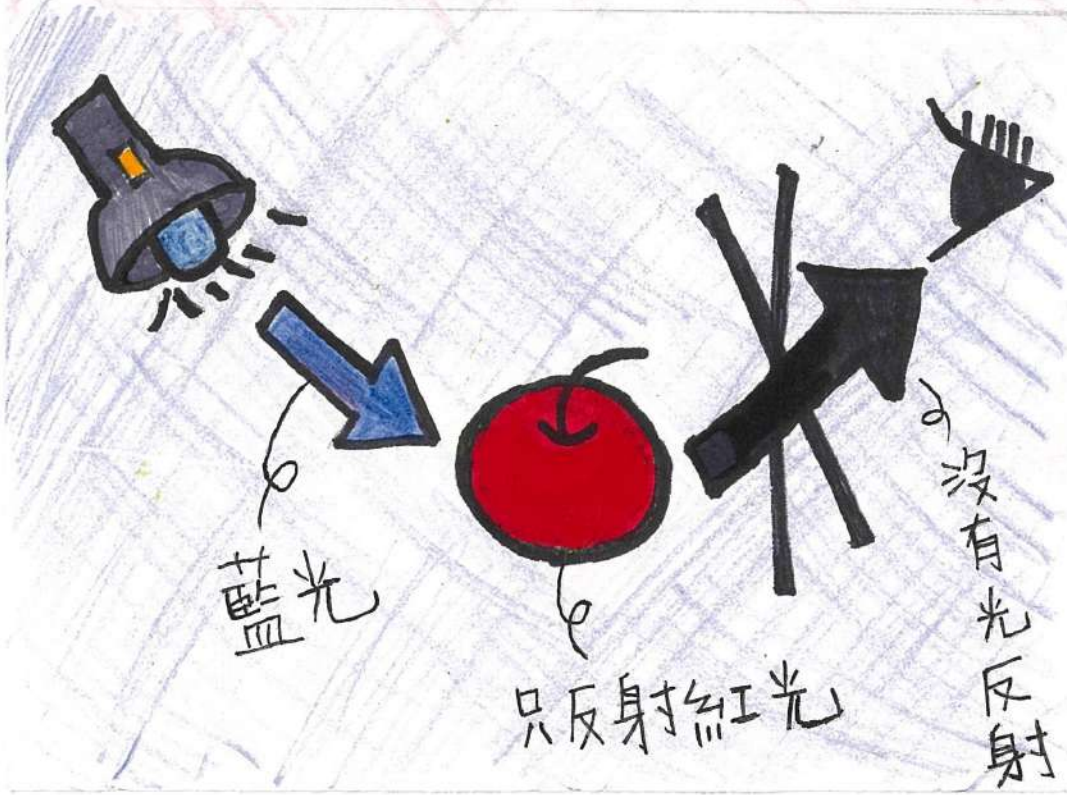
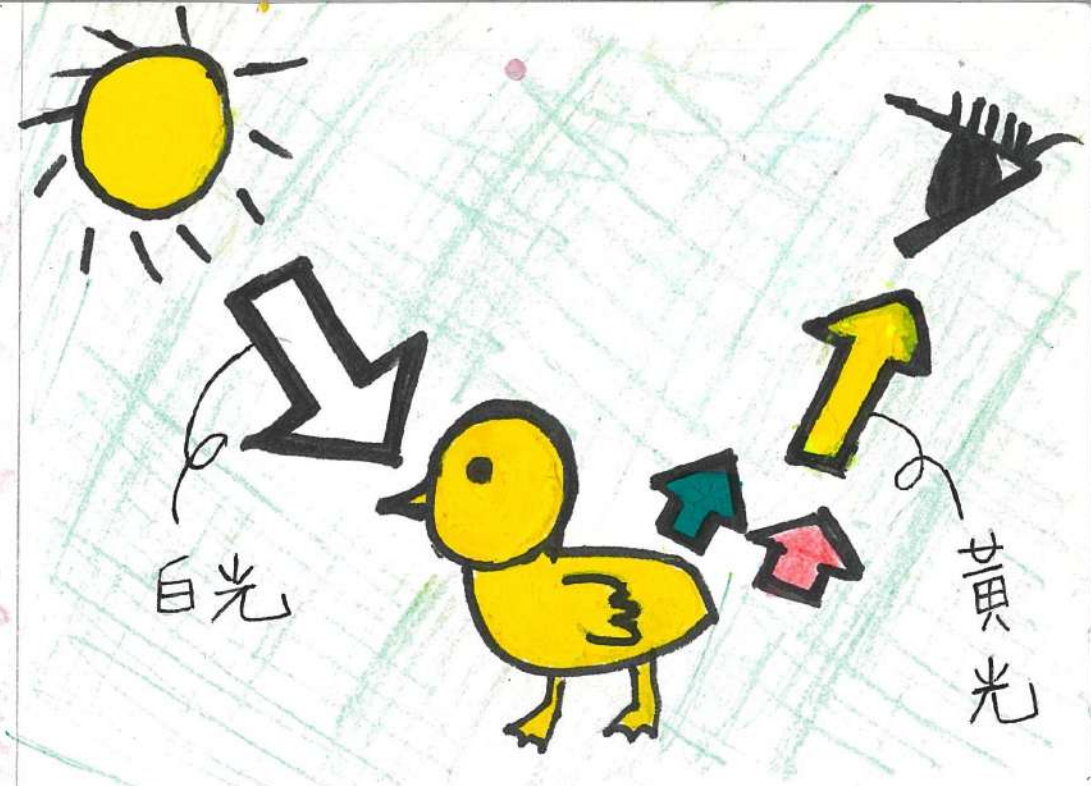
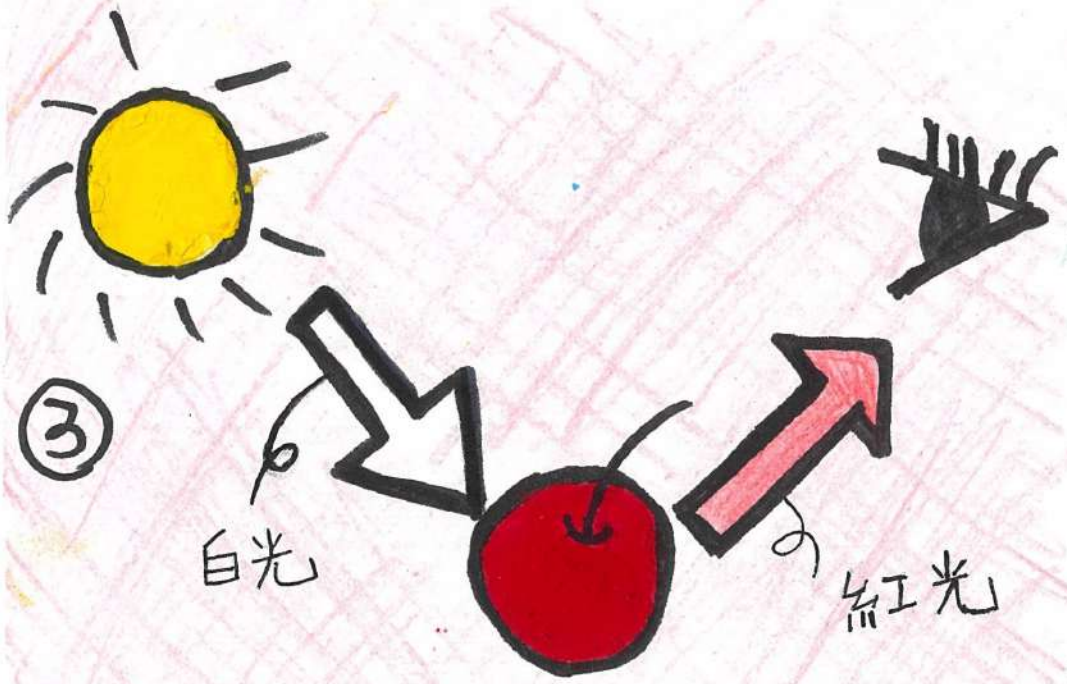


光源

非光源  
不會發光

光源







給它什麼光  
就看到什麼光



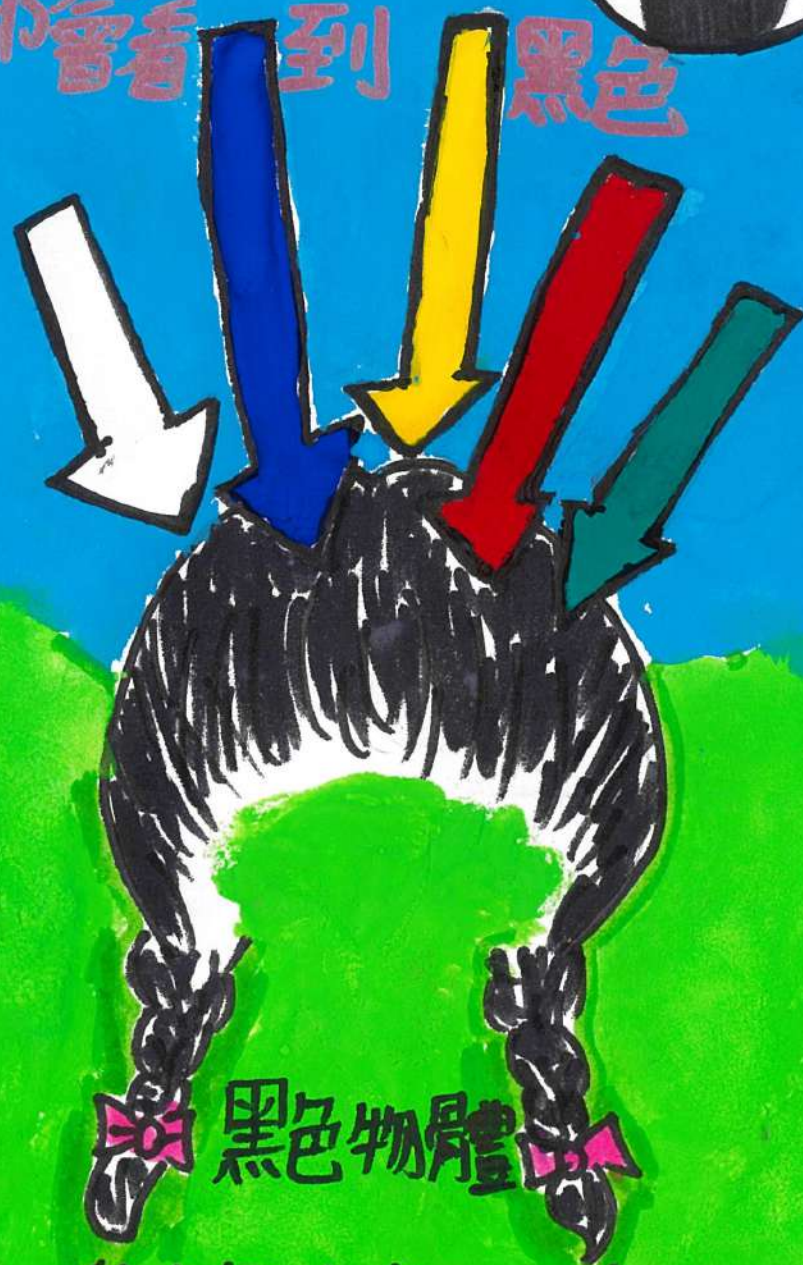
④



白色物體

可以反射所有的色光

不管給它什麼  
都會看到黑色



黑色物體

所有色光都不反射

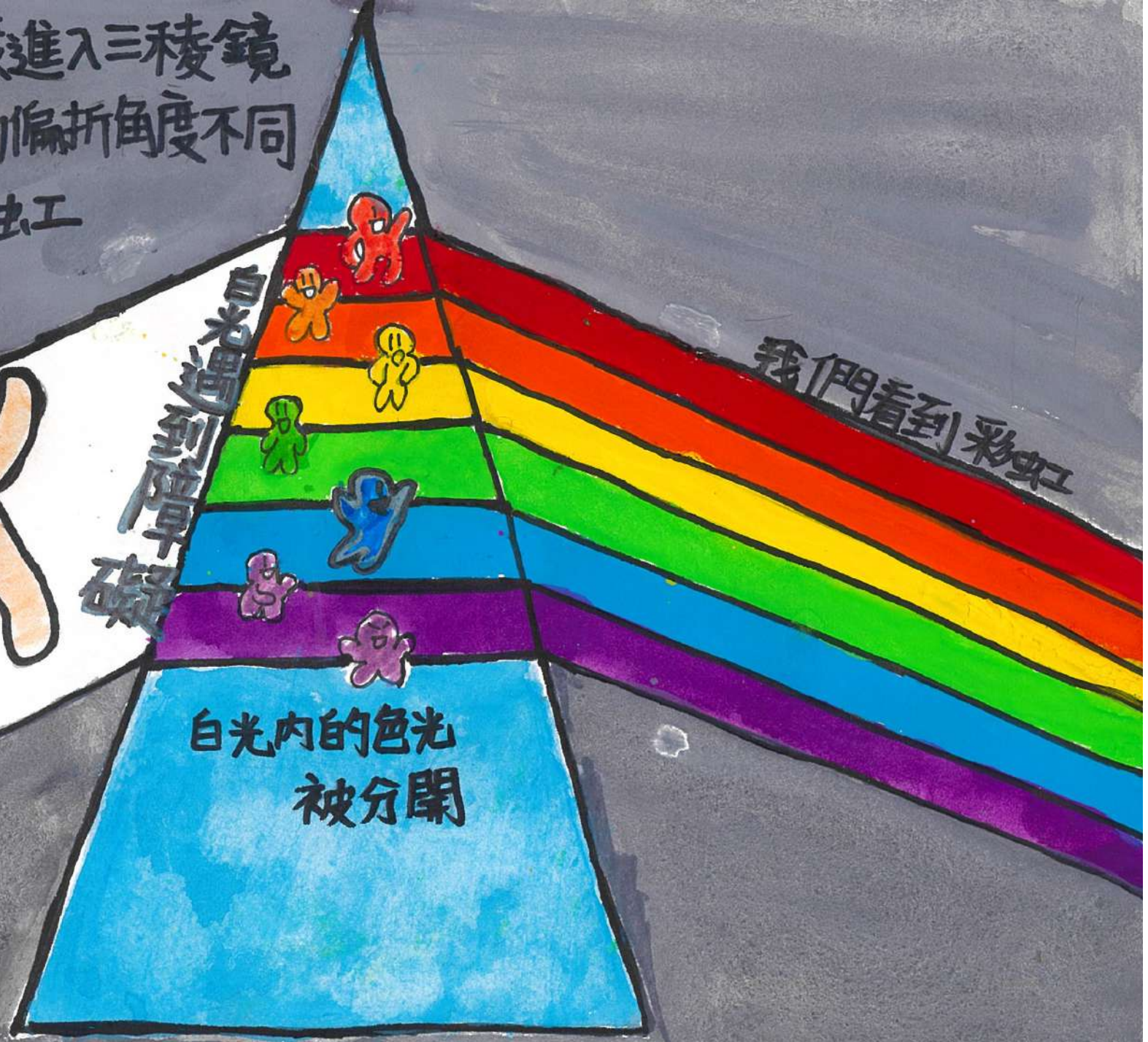


白光從特定角度進入三稜鏡  
因不同色光的偏折角度不同  
所以散色出彩虹

⑤



白光遇三稜鏡  
被分散



白光內的色光  
被分開

我們看到彩虹