

牛奶真的比較好嗎？誰對薄荷最好？

白開水 - 牛奶 和 蜂蜜水



① 薄荷的味道好淡，不好吃耶！



②

澆不同的水可能會有不同的味道喔！



容易取得的材料：
牛奶 - 蜂蜜水 - 水
milk water
honey water

白開水 40ml

牛奶 40ml (高鈣牛奶)

蜂蜜水 | 弄的水 1/4 的蜂蜜 | 水 30ml | 蜂蜜 10ml (龍眼蜜)

(三天澆一次)

要測量高度和口感 (15天)





我們每天都會澆 40 ml 的牛奶、蜂蜜和自來水。慢慢的，我們發現澆牛奶的，會長得比較壯，澆蜂蜜的味道比較好吃，澆自來水的是長最快的！



- 開水
- 牛奶
- 蜂蜜

(cm)

13

12

11

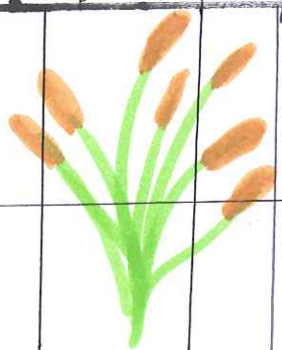
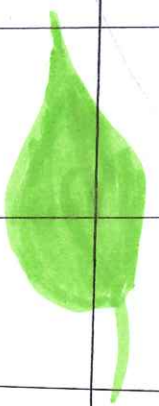
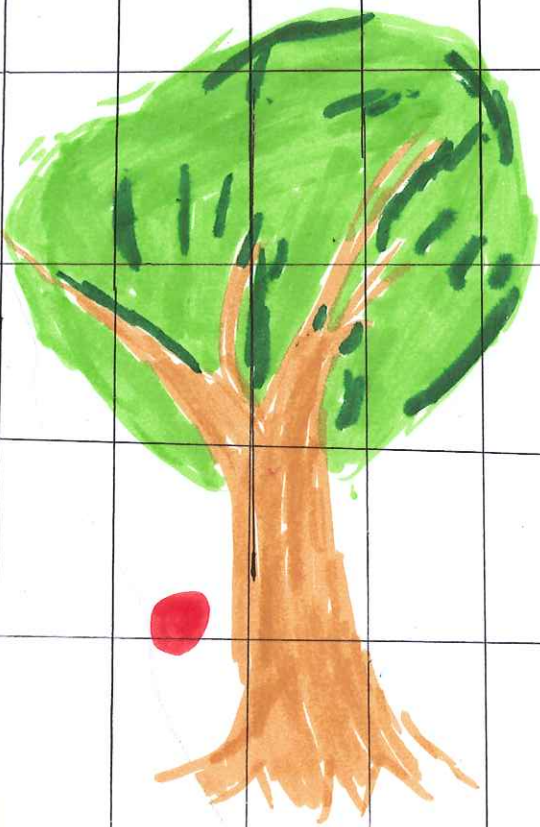
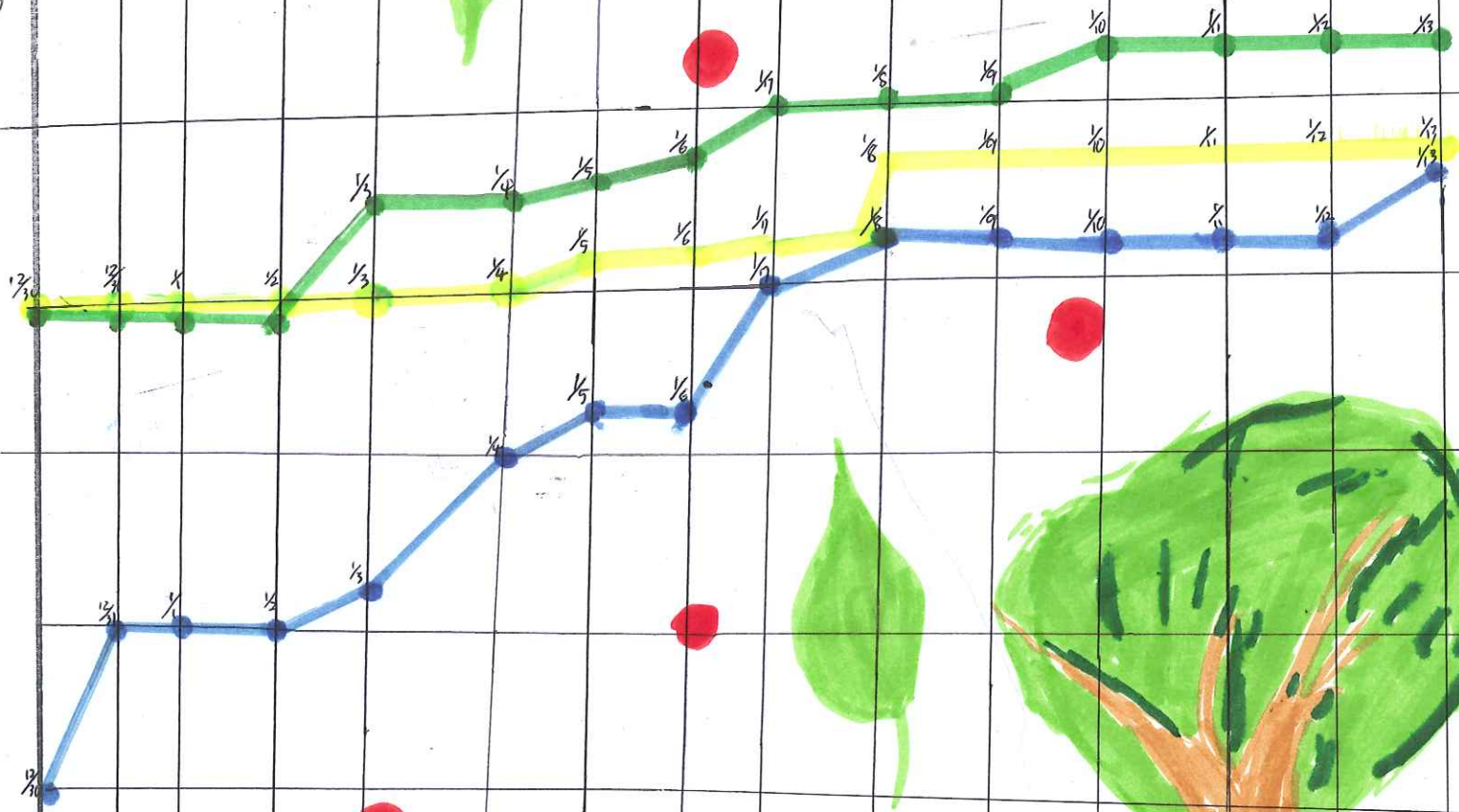
10

9

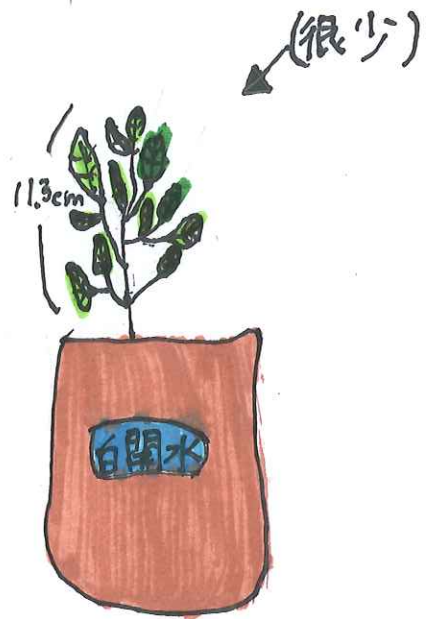
8

7

0



收穫



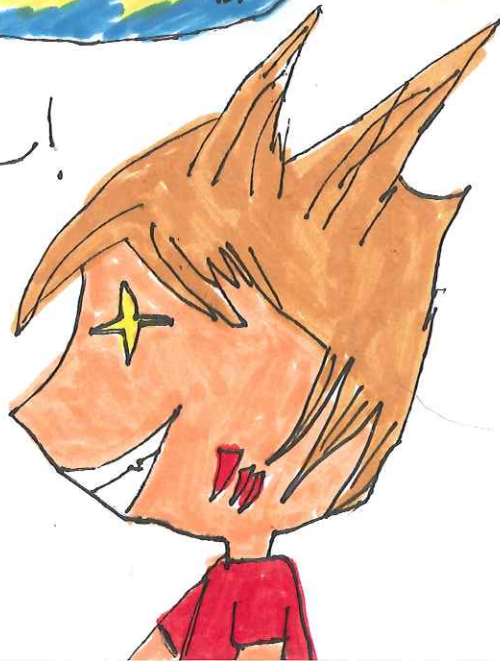
最後牛奶的
土發霉,長蟲
可是很強壯
(種植成本一般)

(種出來的薄荷)
蜂蜜很好
吃可是很
容易枯死,
且容易生病,
要好好照顧。
(種植成本高)

白開水長很
快,但長得
不好看
(種植成本低)

農夫可以依照需求而種植,以封面的圖來說,他可以用蜂蜜試看看,但要好好照顧。

喔~!



Thks!