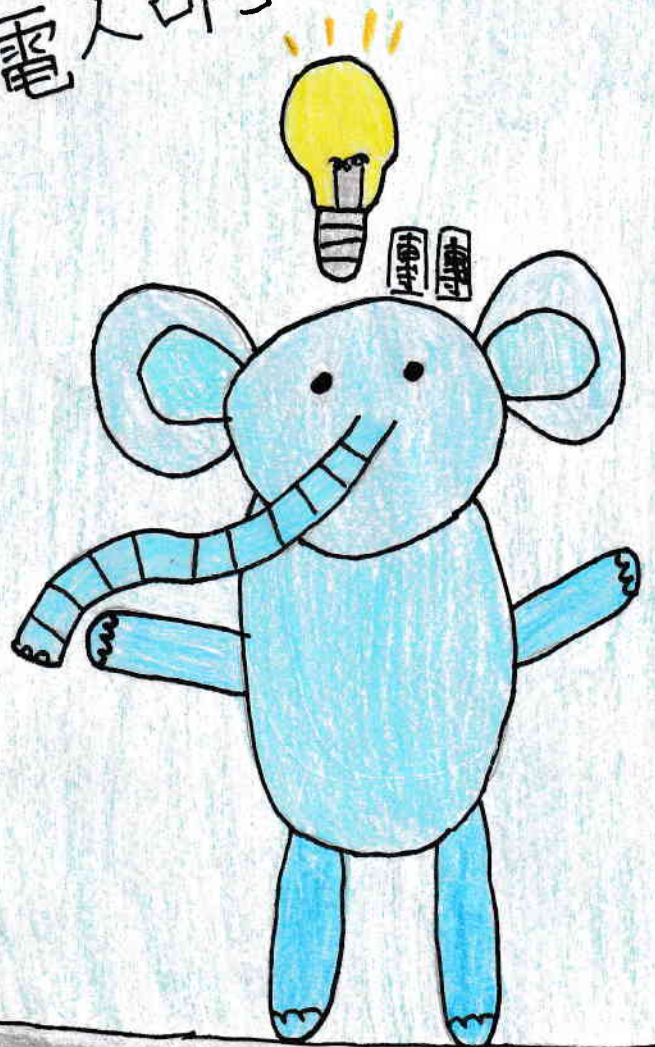
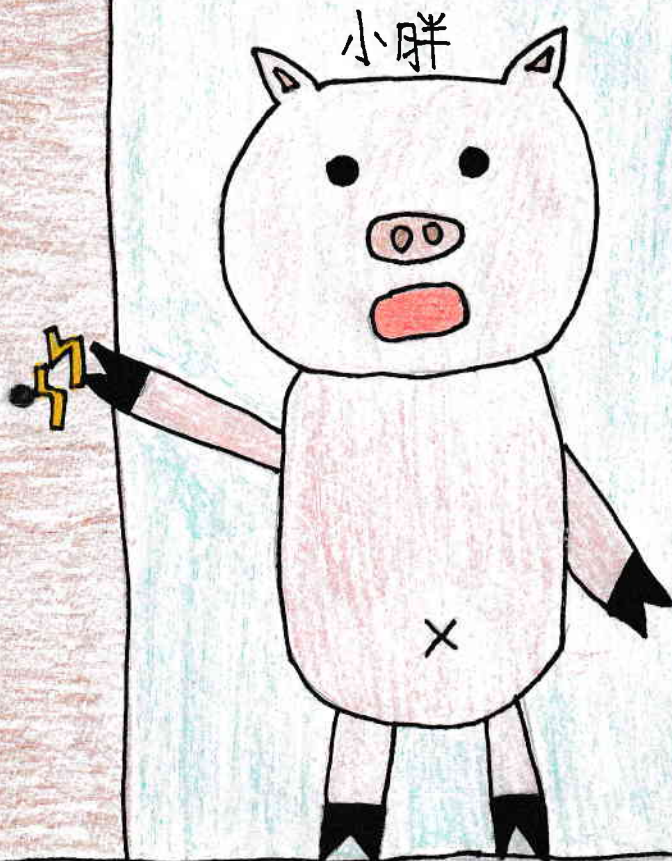


# 要如何解除生活中 「靜電」的干擾？

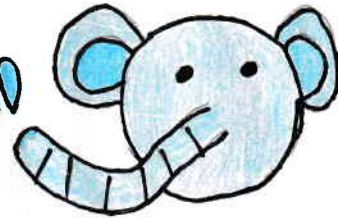
ㄟㄟㄟ ㄟㄟ ㄟㄟ！  
門會電人ㄟㄟ！





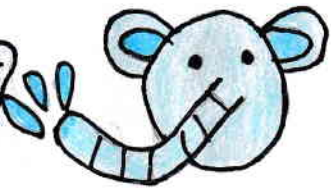
團團，為什麼門會電人啊？

小胖，那個是靜電啦！

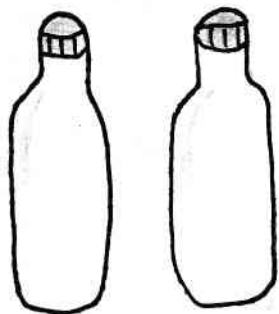


什麼是靜電呢？要如何看到靜電呢？那又要如何消除靜電呢？

靜電是一種屬於靜止狀態的電荷。我們可以用驗電瓶的做實驗啊！材料既便宜又隨手可得，是一個簡單的實驗喔！實驗器材如下。



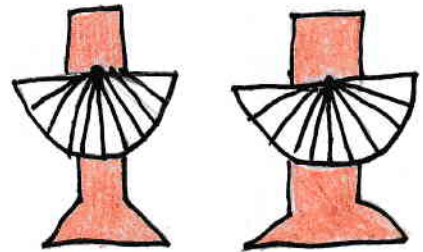
一樣的空保特瓶(2個)



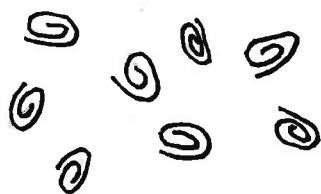
衛生紙



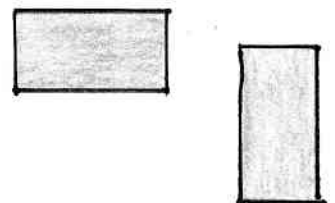
自製量角器(2個)



迴紋針(82個)



鋁箔紙(20cm x 1cm) 2張



鑷子(1把)



塑膠吸管(1支)

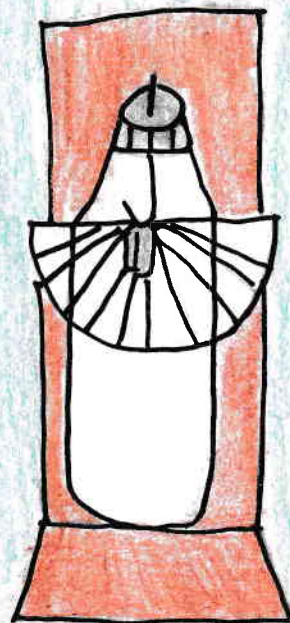
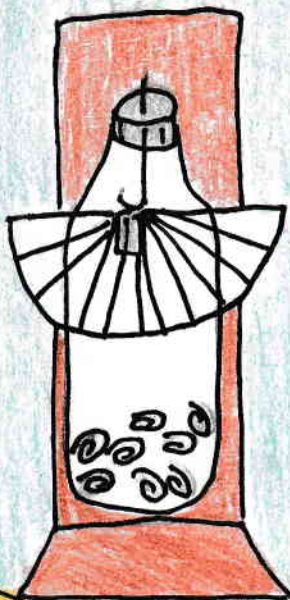


# 實驗步驟：

1. 在保特瓶的瓶蓋上用鑷子鑽一個洞。
2. 將迴紋針的一端拉直，插入瓶蓋的洞後，並彎成一個鉤子的形狀。
3. 將兩張小鋁箔紙掛在迴紋針的彎鉤上，並把其他80個迴紋針放入其中一個瓶中，另一個不用再將蓋蓋上。
4. 把瓶子放在自製量角器前，對齊。
5. 用衛生紙摩擦吸管40下後，再將吸管移動到瓶蓋迴紋針上方。
6. 觀察鋁箔紙張開的角度，並記錄下結果。

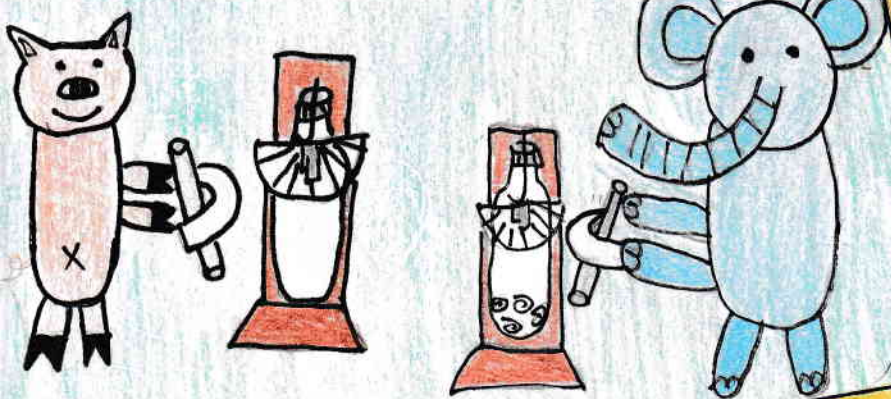
實驗組

對照組



開始實驗吧

①



③

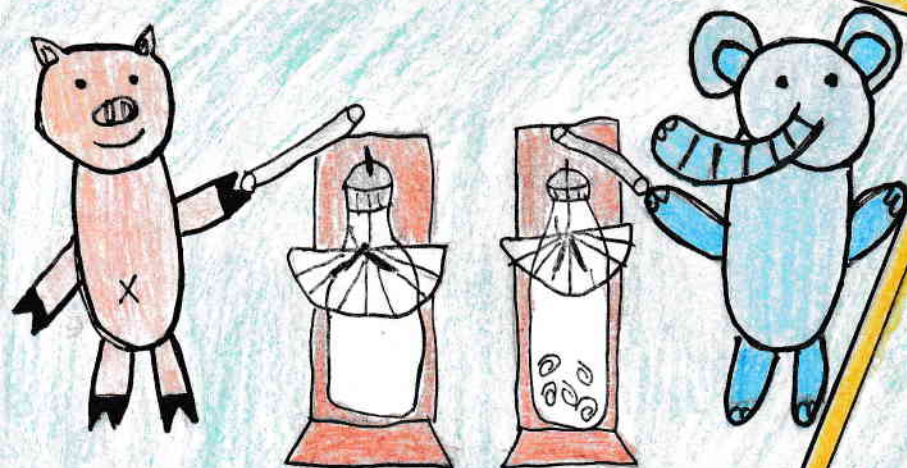
我的鋁箔紙張開的角度比較大

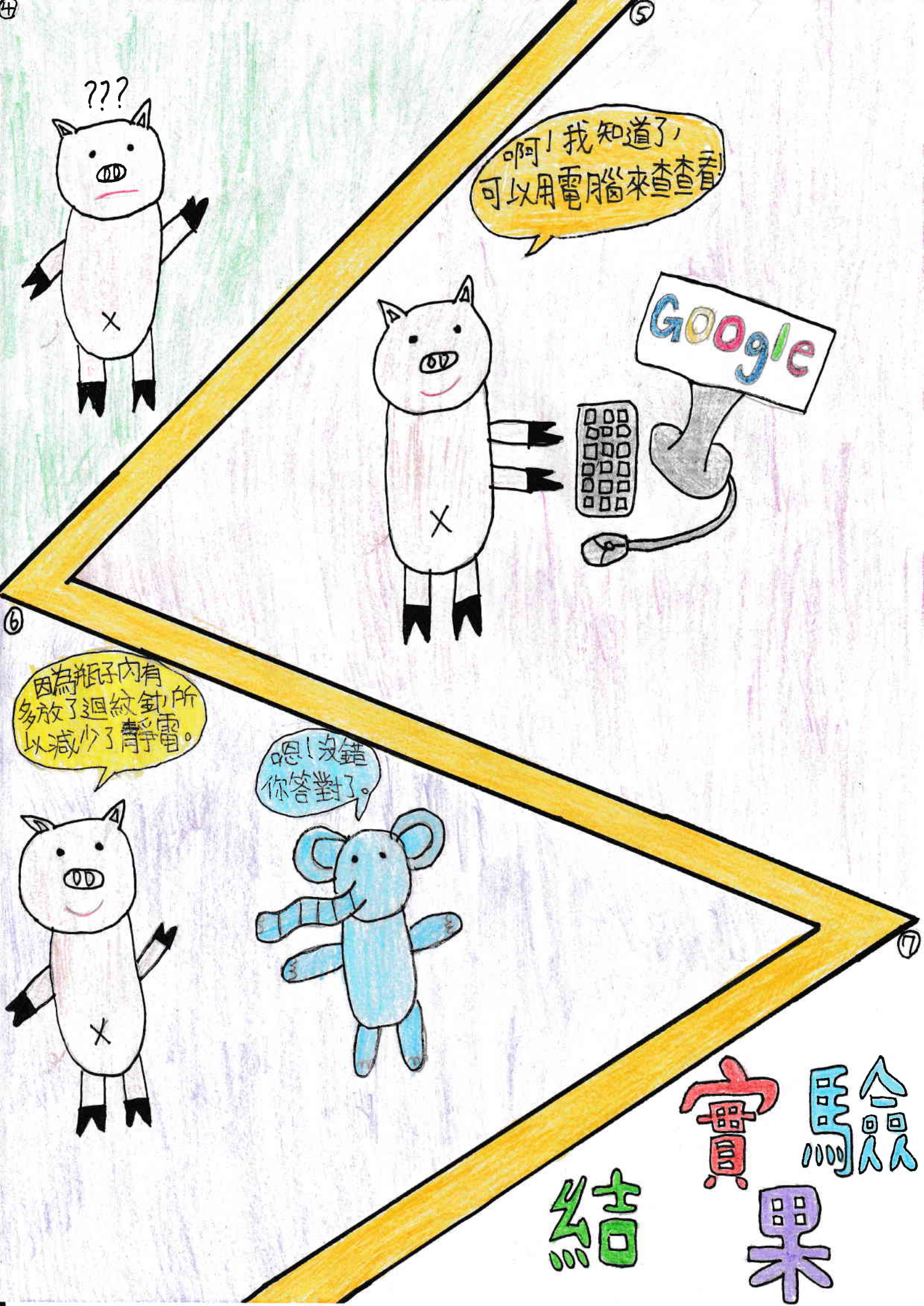


我的鋁箔紙張開的角度比較小，你知道為什麼會這樣嗎？



②





???

啊!我知道了,  
可以用電腦來查查看

Google

因為瓶子內有  
多放了迴紋針所  
以減少了靜電。

嗯!沒錯  
你答對了。

實驗

結果

次數	1	2	3	平均
有鐵製品 瓶子內	20度	20度	25度	21.6度
無鐵製品 瓶子內	40度	40度	45度	41.6度

實驗要記得做「3次」  
取平均值喔!

結論:

- ① 從實驗中可以發現瓶子內沒有放置鐵製品時所產生的靜電較大較明顯。
- ② 我們發現瓶子內有放置鐵製品時會影響所產生的靜電大小。所以鐵製品可以消除一些靜電。

THE END

