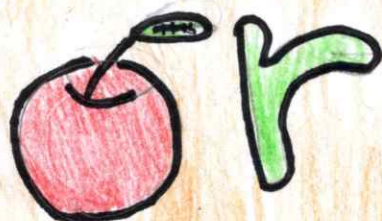


是夜曲豆
骨月



是固曲豆
骨月

非牛頓流骨豐

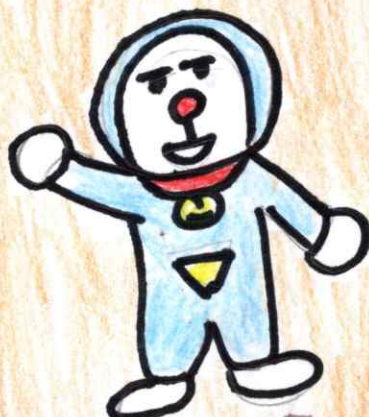
人物介紹



燕子



房子

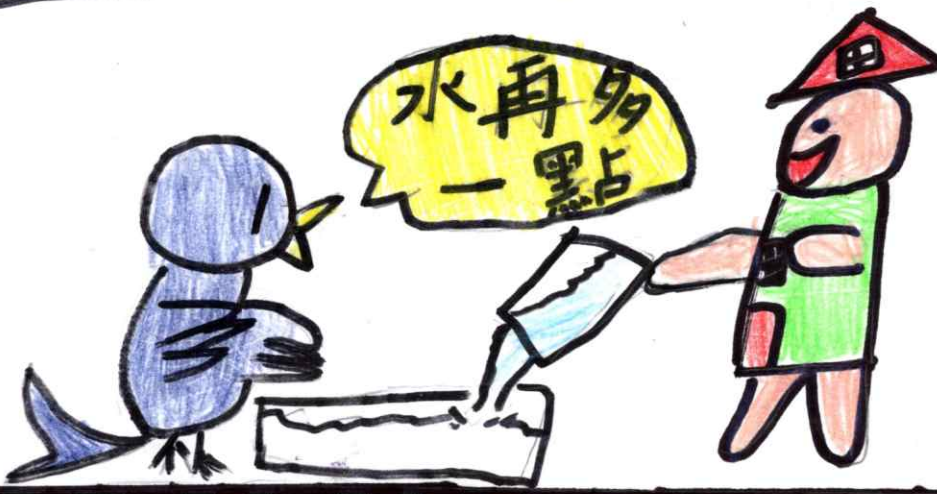


哆啦B夢



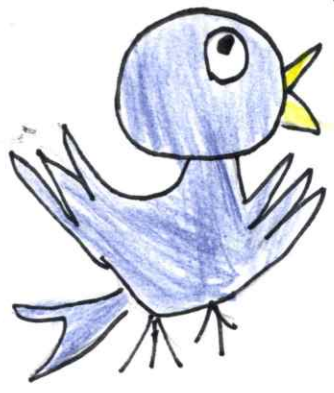
神秘人

有一天



水再多一點

話說回來，非牛頓流體到底是什麼？



好像是一液
好重體
天體
像既是又
固的東西！

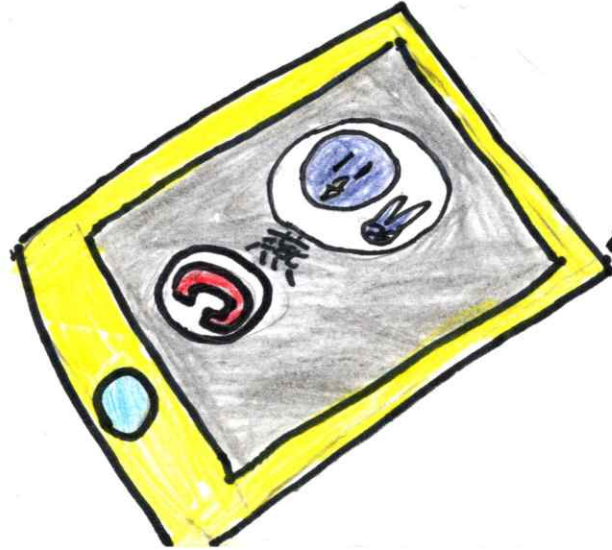
不懂



還是B吧
還問夢



喂~B夢



快來，我們需要你。



我問你?



非牛頓流體是什麼?

1944年牛頓發現了非牛頓流體



以下稠稠的物品都是非牛頓流體

我不稠



牙膏

麵粉糊



流沙

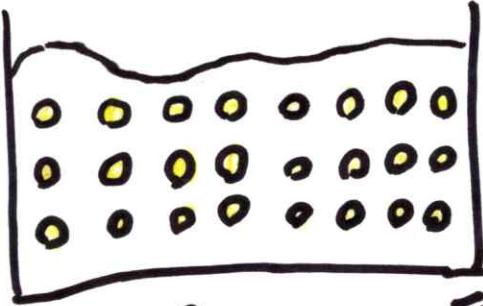
我們做的是麵粉糊



B夢的原理教室

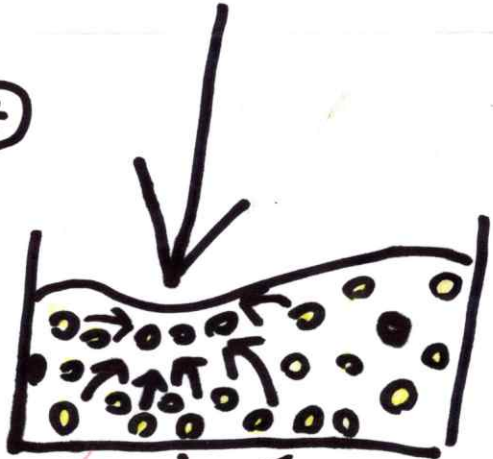


①



一開始，液體內的粒子平均分散。

②



受到壓力、速度，粒子集中，所以會有固體的感覺。



但只有「脹流性流體」，才有變

固體的感覺。

份量 → 玉米粉 水
太白粉 : 1
2

可以用玉米粉
or 太白粉做

意外

糟了

我們用
糯米粉
~ ~ ~

重做



我是神秘人士
我被傳送門送
來，我在哪？

阿多喜向

敬員...



電話
模式

魔法眼：
魔法眼鏡



橡皮擦

打量





非牛不要
去做骨
去流那個
回屯真理
吧!

我贊成!



The



那麼快就
結束啦!我的
東西在那裡?

+ End

我沒跑,我在跳!

救命啊

不要跑

