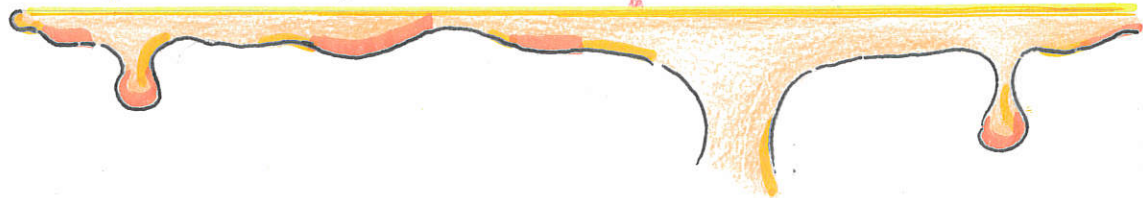


大解密



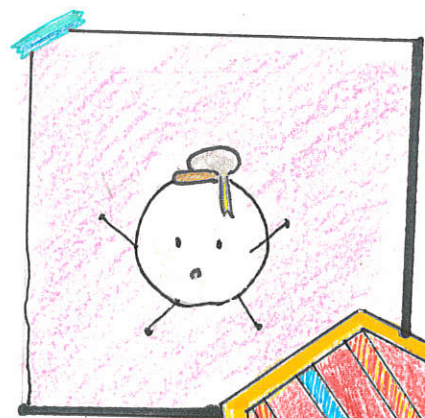
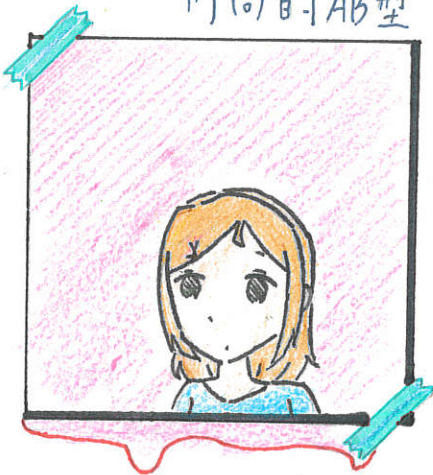
曉靜

娜娜

血型小老師

內向的AB型

外向的O型



By: 李育樂 · 周家瑜 ·
葉芸菲 ·
陳宥臻

研

究

動

機

不同所有血親為
所型子之什麼
會會間麼

畢業前一個月.....

畢業倒數

30 天

六年六班

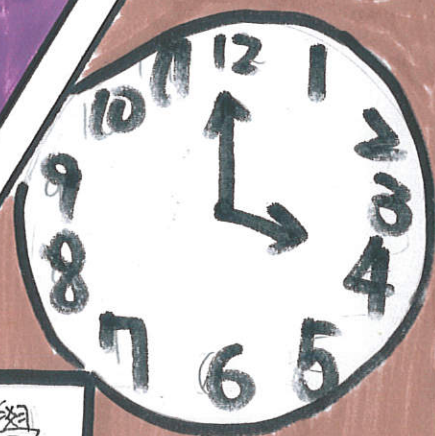
早自修.....

六年五班

可以啊...

曉靜! 可以幫我寫友誼紀念冊嗎?

放學



回到家



關於血型
A B O

曉靜~
吃飯囉

房間

好!

媽媽

怎麼啦? 是因為快畢業了, 準備和同學道別才傷心嗎?

走出房間

曉靜

不是啦! 嗚.....
開始哭.....

..... 傻眼.....

曉靜，你的
血型沒寫喔

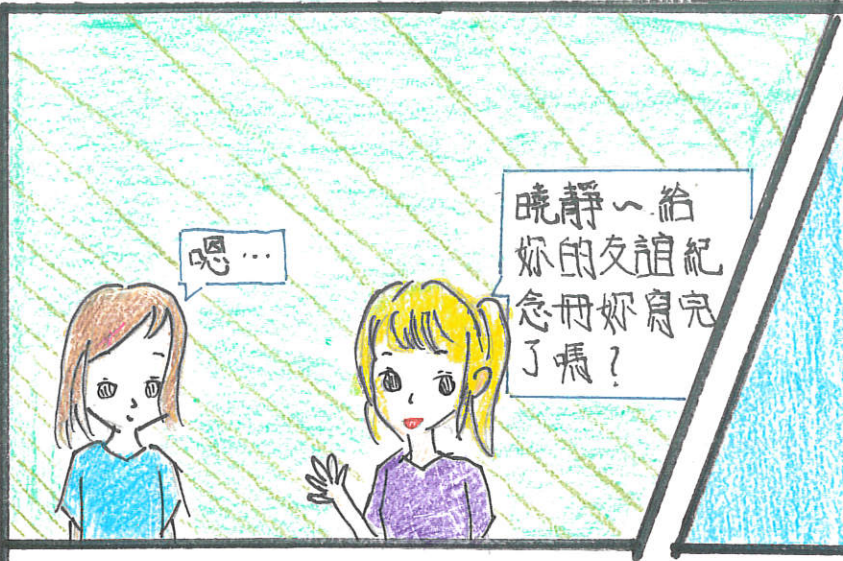
...

友誼 紀念冊

姓名：曉靜 生日：99.3.13
 星座：雙魚 血型：
 IG：x FB：x
 住：如果鎮美麗路
 其它聯絡方式：09123456789

曉靜~ 給
你的友誼紀
念冊妳寫完
了嗎?

嗯...

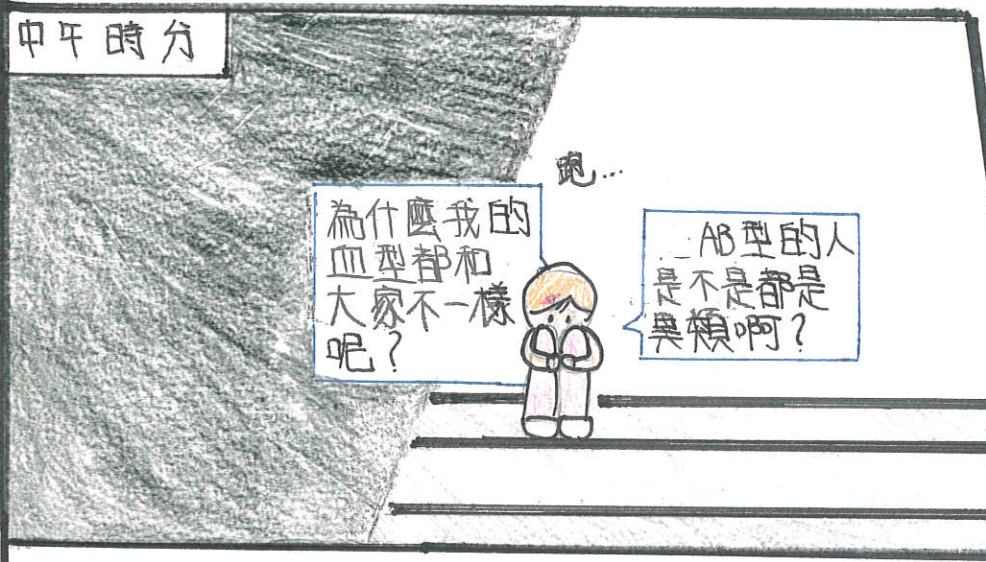


中午時分

為什麼我的
血型都和
大家不一
樣呢?

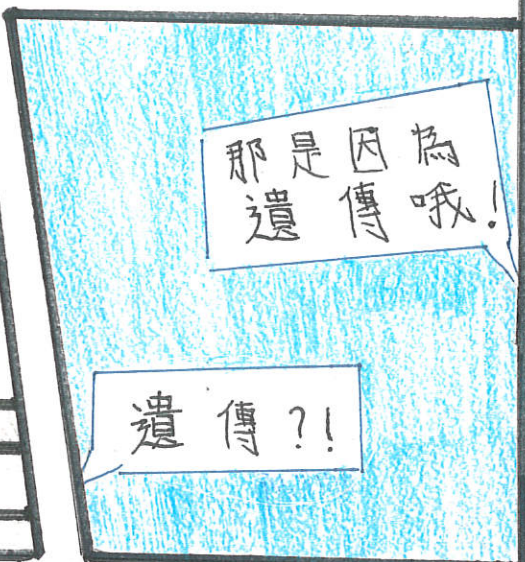
跪...

AB型的人
是不是都是
異類啊?

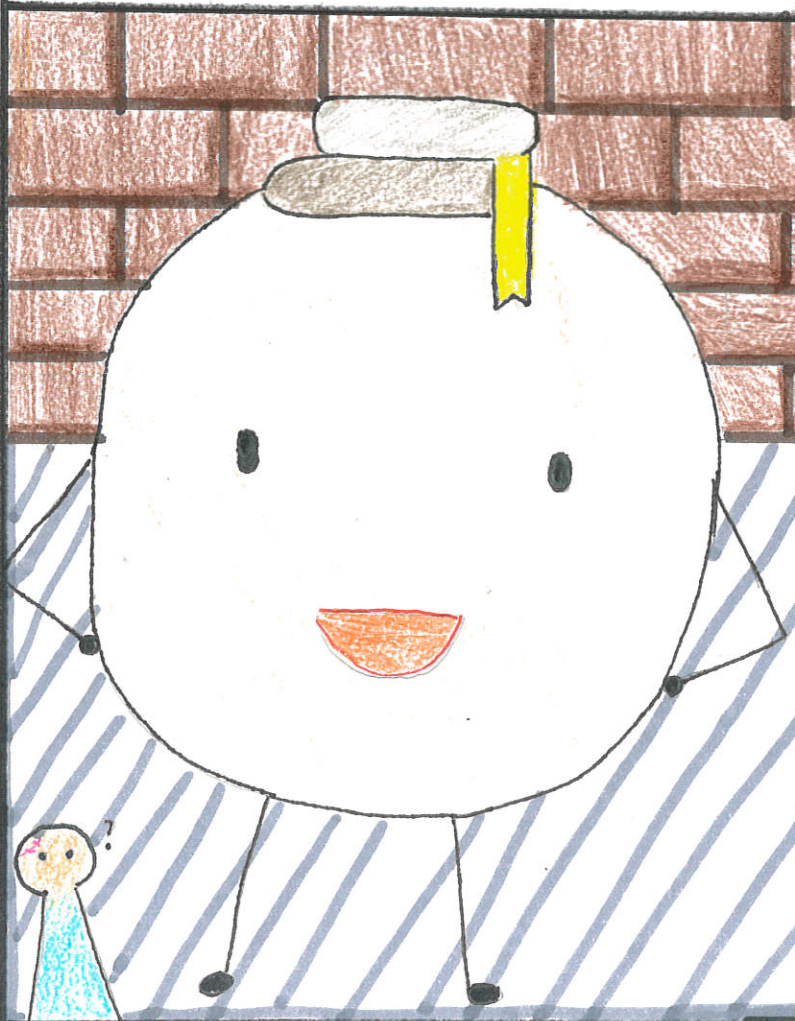


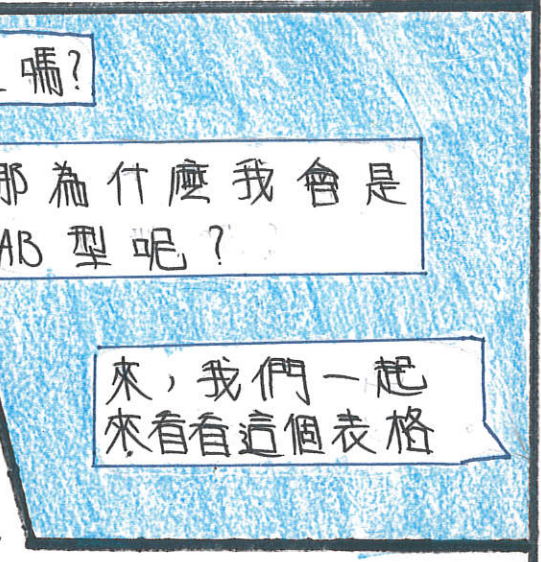
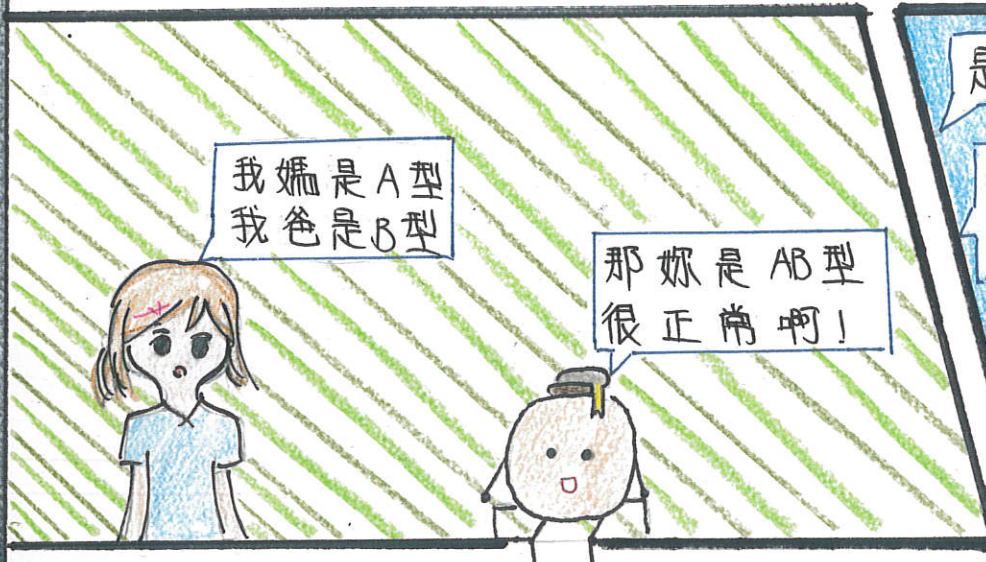
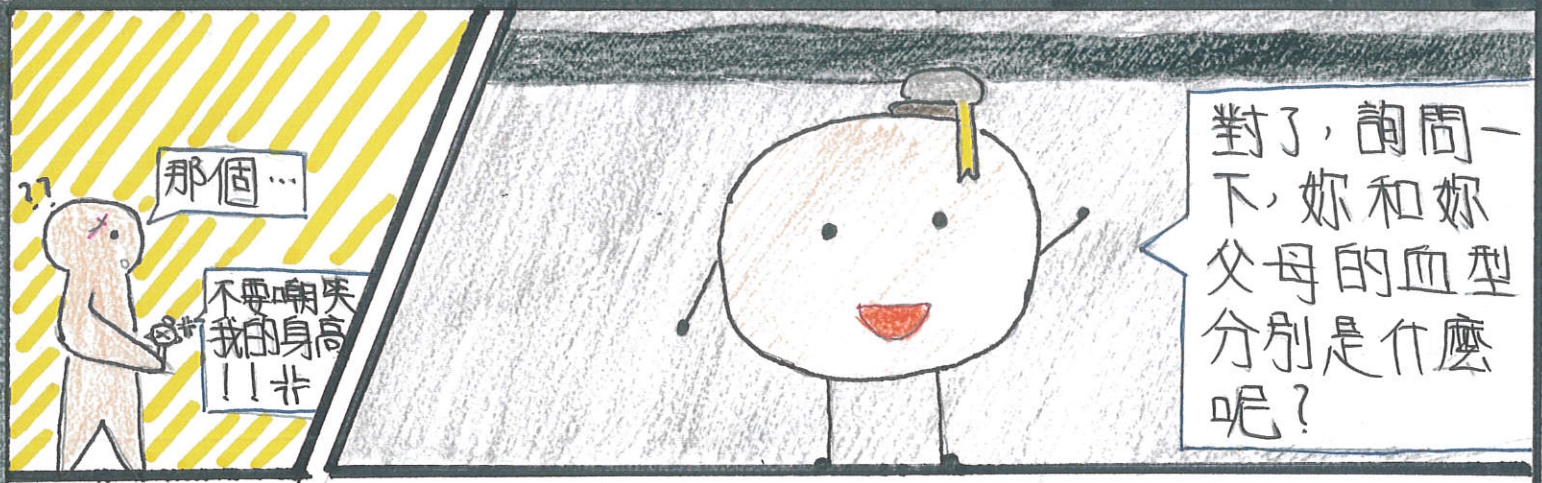
那是因為
遺傳哦!

遺傳?!



沒錯! 那就
由我這位血
型小老師來
帶妳了解血
型的奧祕吧!





一方血型	另一方血型	孩子可能的血型	孩子不可能的血型
A	A	A, O	B, AB
B	B	B, O	A, AB
A	B	A, B, AB, O	x
AB	A	A, B, AB	O
AB	B	A, B, AB	O
O	A	O, A	B, AB
O	B	O, B	A, AB
O	AB	A, B	O, AB
AB	AB	A, B, AB	O

原來如此！那為什麼會有不同血型呢？

那是因為它們基因型和紅血球細胞型態不同喔！看一下頁的表格吧

紅血球會有不同型態，也是因為上面長有不同抗原。

另外，它們血漿中的抗素和可輸入的血型都不一樣喔！

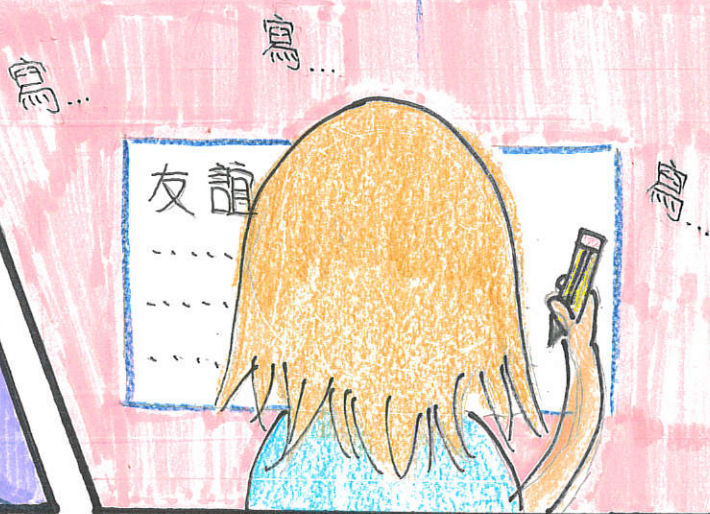
像 O 型就是萬用血都可以輸入，而 AB 型可能就需要每個血型的輸入。

血型	基因型	紅血球細胞型態	抗原
A 型	1. $I^A I^A$ 2. $I^A i$		A 抗原
B 型	1. $I^B I^B$ 2. $I^B i$		B 抗原
O 型	ii		無
AB 型	$I^A I^B$		A & B 抗原

好複雜喔！那老師的意思就是說.....！

我是 AB 型
不奇怪唷！

嗯.....等等，你要去哪？



血型 AB 型

娜娜的座位.....

友誼	紀念冊
姓名 曉靜	生日 99.3.13
星座 雙魚	血型 AB 型
IG X	FB X
如果鎮美麗路	
其它聯絡方式	09123456789

