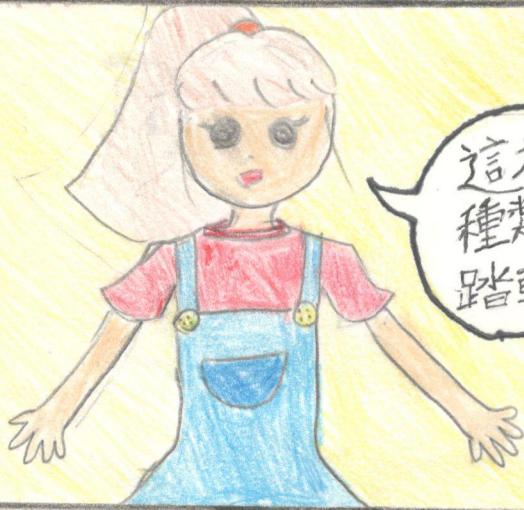


衝叮叮可



腳踏車如何變速

OX 腳踏車行



這裡有好多
種類的腳
踏車喔~!



是啊!
你決定好
了嗎?

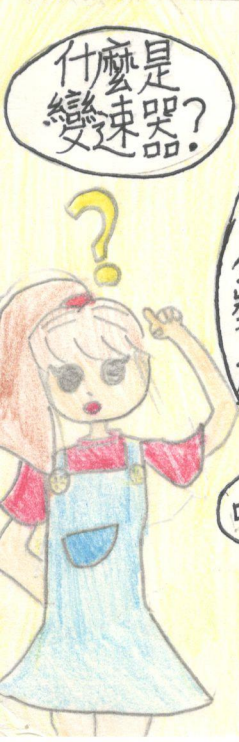
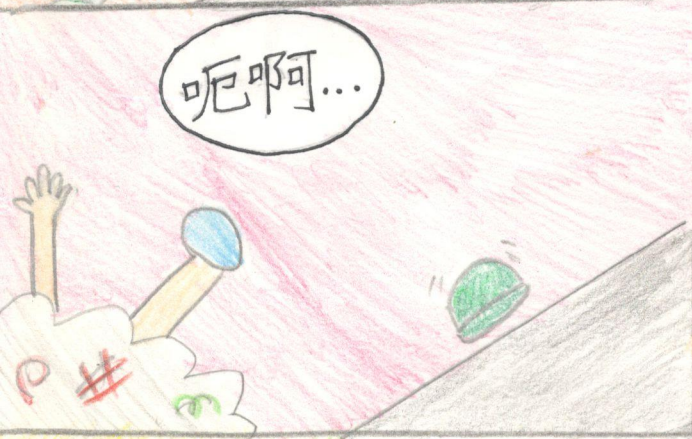
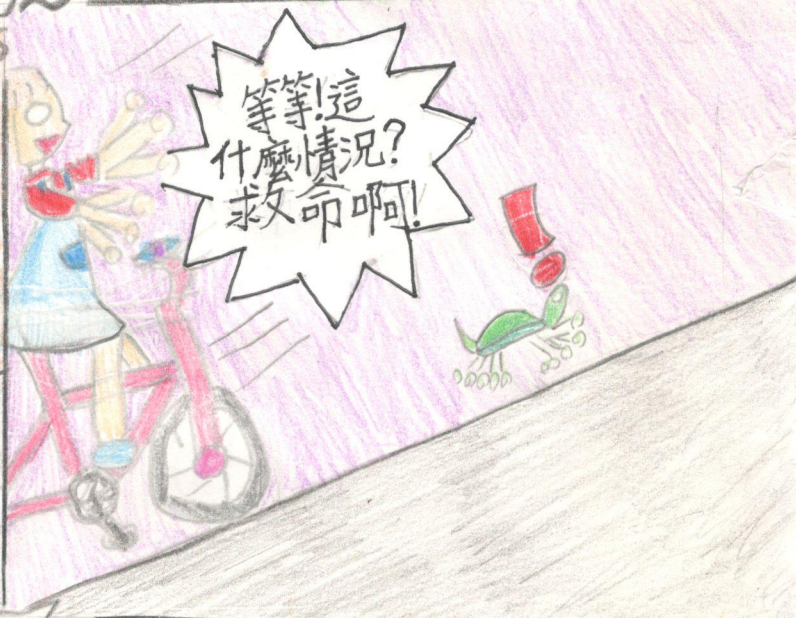
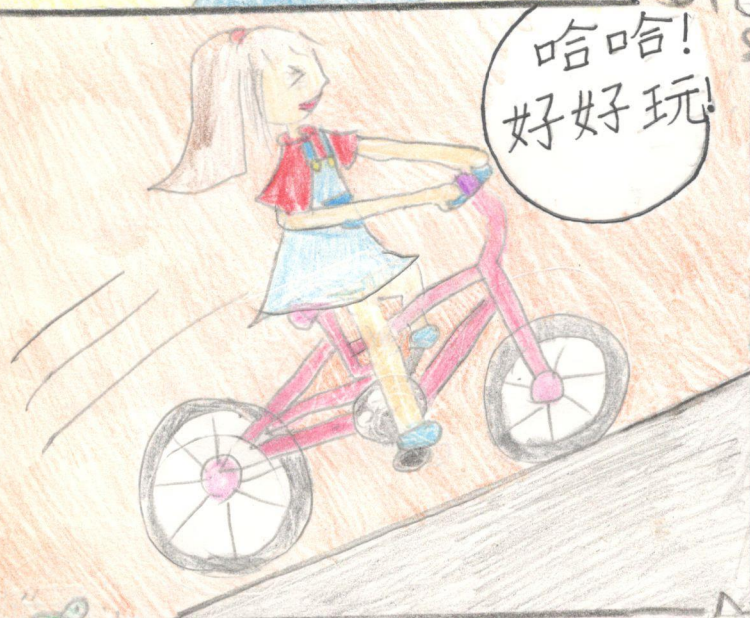
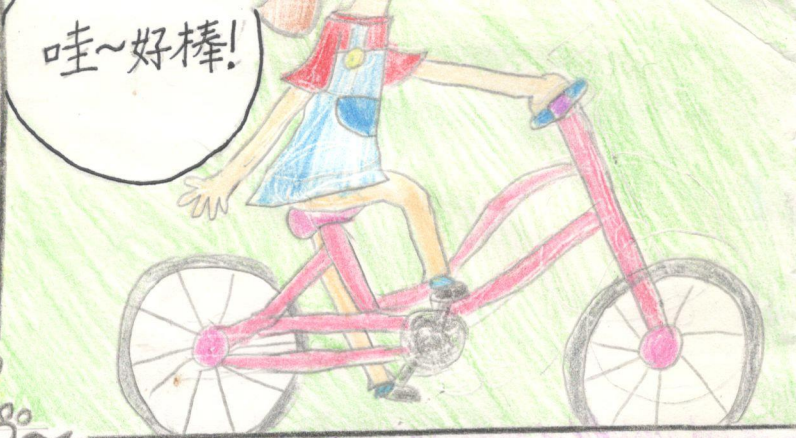
那我要這台!



回家後...



1



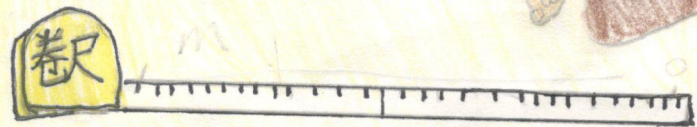


那不同大小的齒輪當踏板轉一圈時，會運行多遠呢？

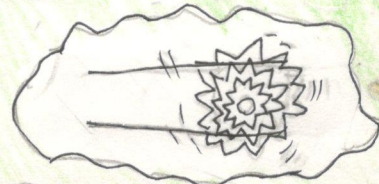
我們來實驗
看看就知道啦！



1. 把卷尺擺好



2. 一人轉動踏板，其他人觀察腳踏車和卷尺



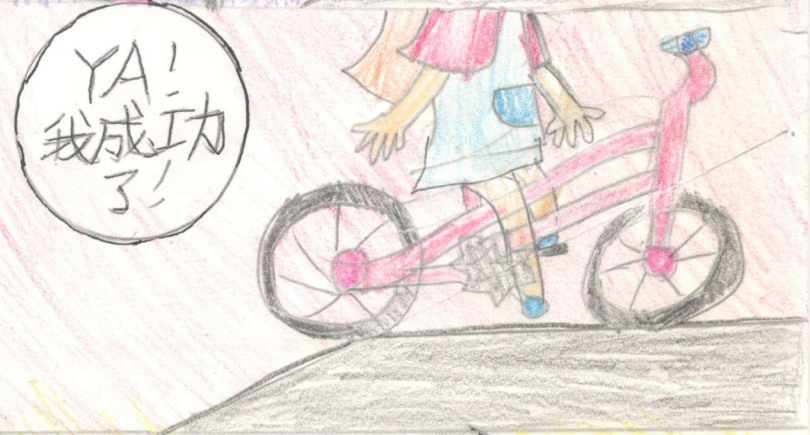
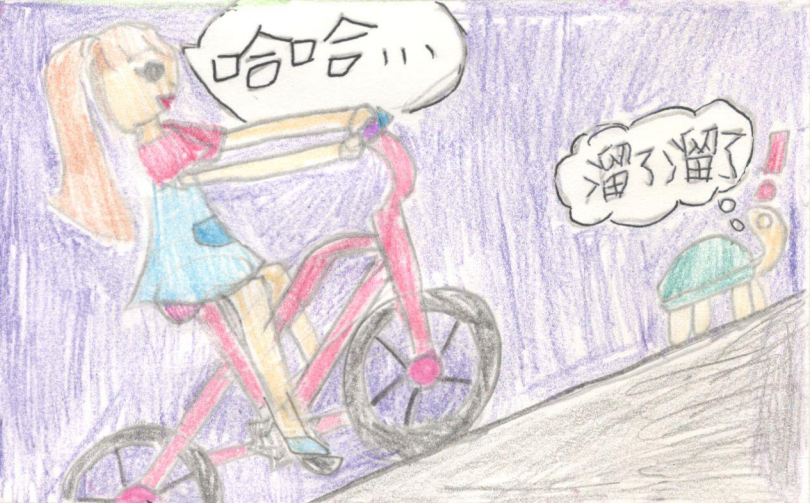
3. 用不同大小的齒輪分別做實驗

實驗齒輪多少大小可自行調整，我們做實驗的是1、4、8號齒輪！

以下是我們的
實驗結果

次數	齒輪大小(號)	1	4	8
	一		240cm	375cm
二		235cm	360cm	650cm
平均		237.5cm	367.5cm	652.5cm





THE
END

製作人員
蘇真誼
王昱霏
張語宸
許宸毓