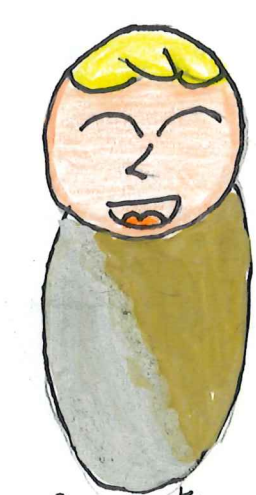


# 友誼 飛 展 支 羽

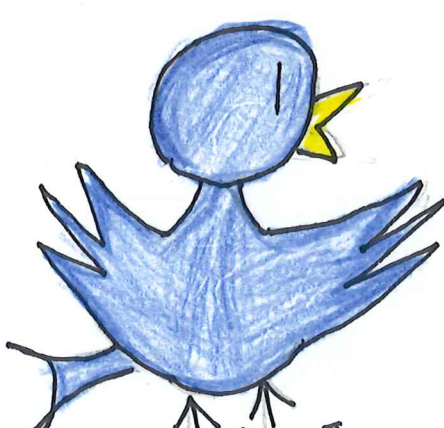
遠 走 高 飛



## 製作團隊



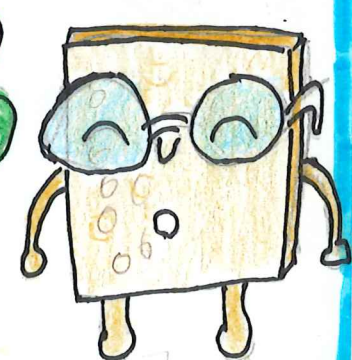
賴品睿  
(二寶)



江彥穎  
(燕子)



林永承  
(花爺菜)



蘇辰恩  
(蘇打眼鏡)

# 寶馬競動機

在今年運動會上,五年級趣味競賽的項目是射紙飛機,為了獲勝所以便開始著手研究紙飛機。

## 實驗過程

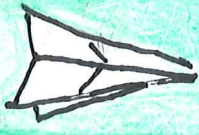
1. 搵出要使用的機種、發射器
2. 用發射器時發現效果不好。OUT
3. 改用盡量在同一個地方同一個角度同一個力道來射。
4. 整理出數據(每一種飛機飛射五次)

5.

**完成!**

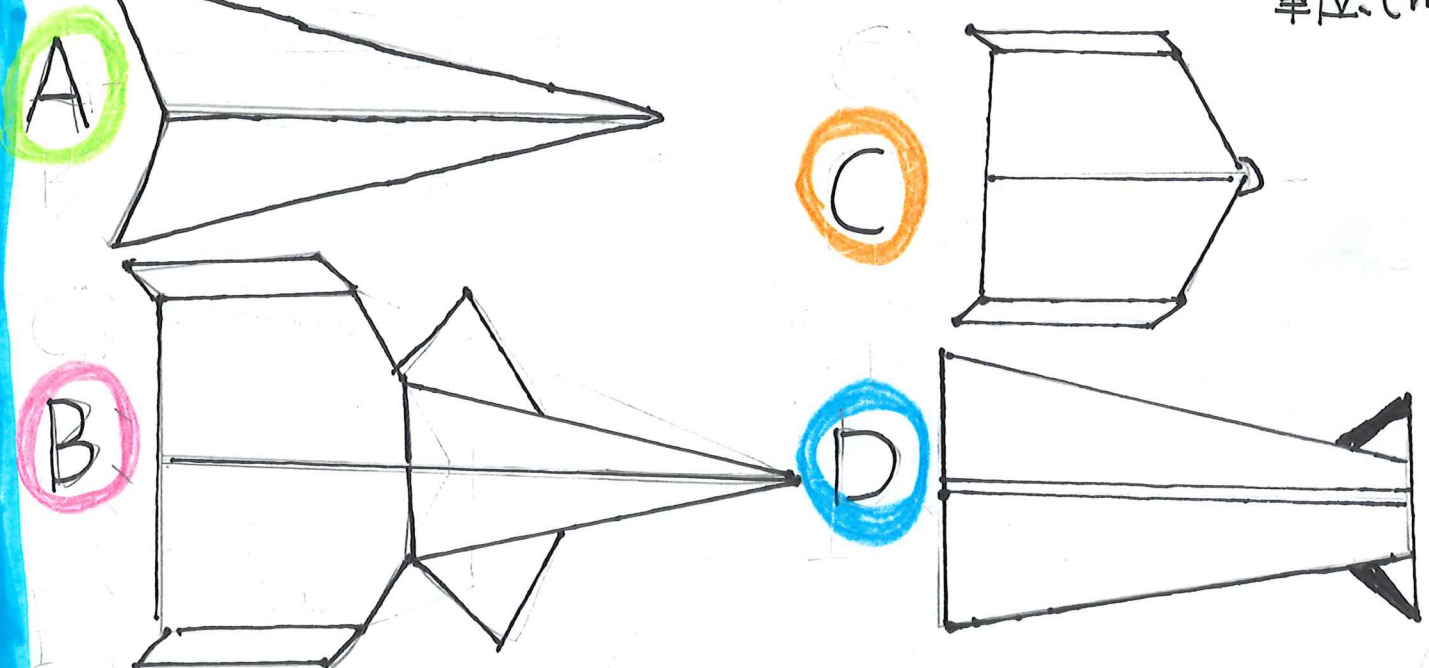


# 紙飛機幾何飛行距離表格

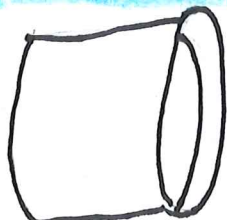


飛行次數	A 基本	B 戰鬥	C 持久	D 怪怪	E 小圈	F (懸浮)	G 戰鬥	H 燕燕	I 禮禮
1	630	661	597	790	429	592	855	832	886
2	641	689	614	787	477	621	1070	976	649
3	558	573	380	605	445	513	796	1000	647
4	616	801	765	869	334	538	905	917	562
5	725	712	589	877	422	626	970	1053	1089
平均	634	681.2	589	785.6	421.4	578	919.2	955.6	766.6

單位: cm



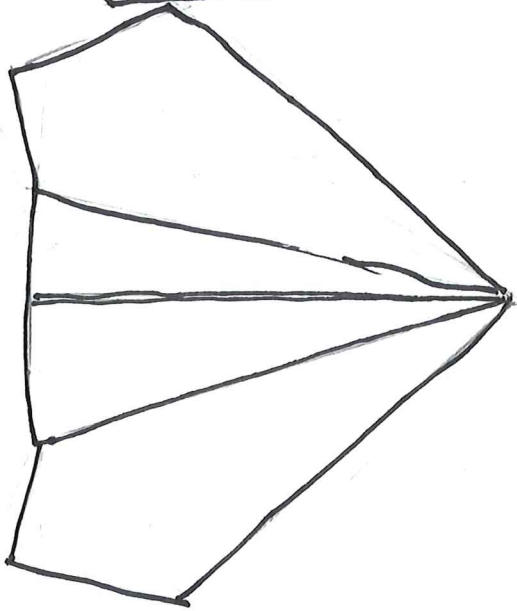
E



G

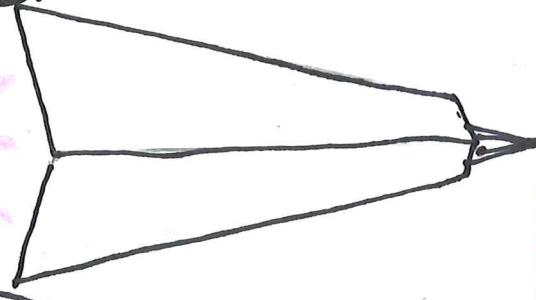


F

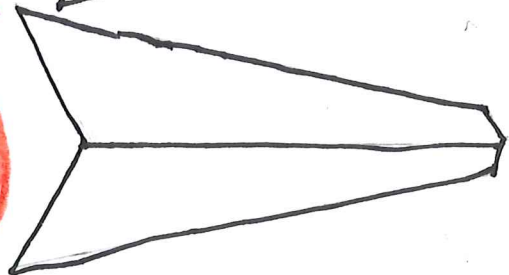


WINNER

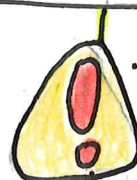
H



I



# 原理

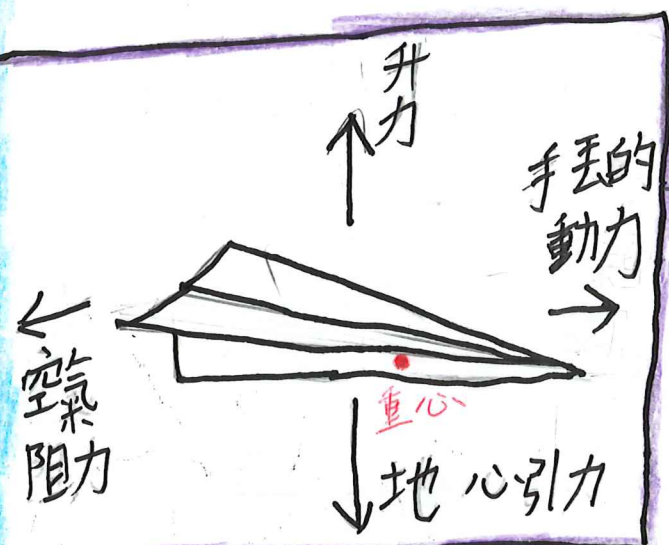


紙飛機2大重點:

當紙飛機向前飛時，氣流會沿著機翼向下流動，也

① 摺 ② 擲

就是機翼對空氣施加了一道向下的力。



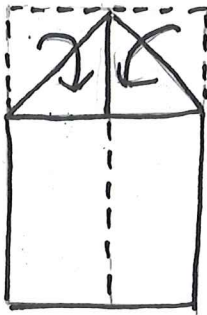
依牛頓第三運動定律，空氣會同時對機翼施加大小相同，But方

向相反(向上)的反作用力，這個升力就能使飛機 fly 啦。

# 飛飛教室

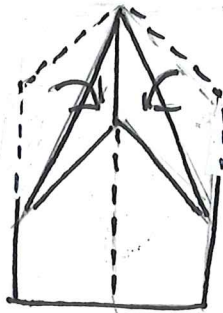
平均最遠：**H** 燕燕號

①



將兩角向內摺

②



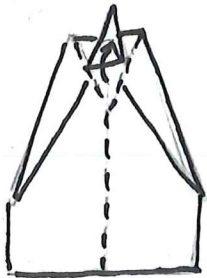
重覆一次

③



機頭下摺

④



少許尖端向上

⑤



對半

⑥



摺機翼

完成

跟著飛飛教室這樣摺，你就懂。

保證你的紙飛機展翅高飛。

各位同學，下課！